



राजस्थान आवासन मण्डल

(राज. आवा. मण्डल अधिनियम 1970 के तहत गठित राज्य सरकार का उपक्रम)

बनास अपार्टमेंट, उच्च आय वर्ग (स्टिल्ट+10) सैक्टर-26, प्रताप नगर जयपुर

बनास अपार्टमेंट, उच्च आय वर्ग (स्टिल्ट+10) के कुल 80 फ्लैट्स का वर्ष 2015 में निर्माण किया गया था, जिसमें से कुल 71 फ्लैट्स का कब्जा दिया जा चुका है। यह योजना राज आगन योजना के सामने कुम्भा मार्ग पर स्थित है। अपार्टमेंट में पार्किंग की समुचित व्यवस्था है, जिसके लिए नियमानुसार चार्जेंज पृथक से देय है। फ्लैटों का विवरण, वर्तमान लागत एवं प्रस्तावित छूट का विवरण निम्नानुसार है:-

S. No.	Name of Scheme	Category	House/ Flat (Floor wise)	Accommodation (1/2/3/4 BHK)	Reserve Price (2019-20)	Total Houses/ Flats offered	Numbering of House/Flat (Floor wise)	Rebate Slab	Name of Division
1	Banas Apartment, Sector-26, Pratap Nagar, Sanganeer, Jaipur	HIG (S+10)	प्रथम से दशम	3 BHK	6,206,100.00	8	26/H/B-4/101, 202, 304, 604, 904, 905, 908, 1008	0% - 25%	X
		Total				8			



ई- ऑक्शन में भाग लेने हेतु राजस्थान आवासन मण्डल की वेबसाइट www.urban.rajasthan.gov.in/rhb पर क्लिक करें।



राजस्थान आवासन मण्डल

(राज. आवा. मण्डल अधिनियम 1970 के तहत गठित राज्य सरकार का उपक्रम)

चिनाब अपार्टमेंट, मध्यम आय वर्ग-अ (जी+3) सैक्टर-28, प्रताप नगर जयपुर

चिनाब अपार्टमेंट में मध्यम आय वर्ग-अ (जी+3) के बी ब्लॉक के 240 फ्लैट्स का वर्ष 2018 में किया गया था, जिसमें से कुल 376 फ्लैट्स का कब्जा दिया जा चुका है। यह योजना सैक्टर-28 प्रताप नगर में स्थित है तथा जयपुर विकास प्राधिकरण की महल योजना से लगी हुई है। पार्किंग हेतु योजना में समुचित स्थान उपलब्ध है। फ्लैटों का विवरण, वर्तमान लागत एवं प्रस्तावित छूट का विवरण निम्नानुसार है:-

Name of Scheme	Category	House/ Flat (Floor wise)	Accommodation (1/2/3/4 BHK)	Reserve Price (2019-20)	Total Houses/ Flats offered	Numbering of House/Flat (Floor wise)	Rebate Slab	Name of Division
Chinab Apartment Sec-28, Pratap Nagar, Sanganeer, Jaipur	MIG-A (G+3)	GF	2 BHK	2,385,400	1	D/10/02	0% - 25%	III
		FF	2 BHK	2,139,500	1	C/7/05	0% - 25%	III
		SF	2 BHK	2,079,800	5	D/9/09, D/14/10, C/6/10, C/7/11, C/8/11	0% - 25%	III
		TF	2 BHK	2,249,300	1	B/18/15	0% - 25%	X
Total					8			



CHINAB APARTMENT LAYOUT PLAN



CHINAB APARTMENT TYPICAL FLOOR PLAN MIG-8, G+2



ई- ऑक्शन में भाग लेने हेतु राजस्थान आवासन मण्डल की वेबसाइट www.urban.rajasthan.gov.in/rhb पर क्लिक करें।



राजस्थान आवासन मण्डल

(राज. आवा. मण्डल अधिनियम 1970 के तहत गठित राज्य सरकार का उपक्रम)

गंगा अपार्टमेंट, उच्च आय वर्ग (स्टिल्ट+10) सैक्टर-26, प्रताप नगर जयपुर

गंगा अपार्टमेंट, उच्च आय वर्ग (स्टिल्ट+10) के कुल 80 फ्लैट्स का वर्ष 2018 में निर्माण किया गया था, जिसमें से कुल 38 फ्लैट्स का कब्जा दिया जा चुका है। यह योजना राज आगन योजना के सामने कुम्भा मार्ग पर स्थित है। अपार्टमेंट में पार्किंग की समुचित व्यवस्था है, जिसके लिए नियमानुसार चार्जेंज पृथक से देय है। फ्लैटों का विवरण, वर्तमान लागत एवं प्रस्तावित छूट का विवरण निम्नानुसार है:-

Name of Scheme	Category	House/ Flat (Floor wise)	Accommodation (1/2/3/4 BHK)	Reserve Price (2019-20)	Total Houses / Flats	Numbering of House/Flat (Floor wise)	Rebate Slab	Name of Division
Ganga Apartment sect. 26, Pratap Nagar, Sanganer, Jaipur	HIG (B+S+10)	प्रताप से दशम	3 BHK	5,833,100.00	35	26/B-2/A/104, 105, 106, 107, 108, 204, 308, 401, 402, 404, 405, 406, 407, 501, 502, 503, 506, 601, 602, 605, 606, 702, 705, 801, 804, 805, 808, 901, 903, 907, 1004, 1005, 1006, 1007, 1008	0% - 25%	XII
	Total				35			



GANGA APARTMENT HIG, S+10
LAYOUT PLAN



GANGA APARTMENT HIG, S+10
TYPICAL FLOOR PLAN



ई- ऑक्शन में भाग लेने हेतु राजस्थान आवासन मण्डल की वेबसाइट www.urban.rajasthan.gov.in/rhb पर क्लिक करें।



राजस्थान आवासन मण्डल

(राज. आवा. मण्डल अधिनियम 1970 के तहत गठित राज्य सरकार का उपक्रम)

घरौंदा से आगे, आर्थिक दृष्टि से कमजोर आय वर्ग (जी+3) सैक्टर-29, प्रताप नगर जयपुर

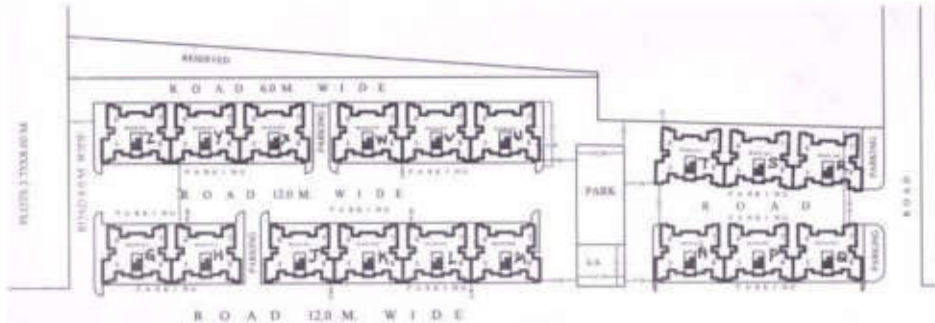
योजना में आर्थिक दृष्टि से कमजोर आय वर्ग (जी+3) के कुल 288 फ्लैट्स का वर्ष 2009 में निर्माण किया गया था, जिसमें से कुल 239 फ्लैट्स का कब्जा दिया जा चुका है। यह योजना सैक्टर-29 प्रताप नगर में स्थित है तथा जयपुर विकास प्राधिकरण की महल योजना से लगी हुई है। फ्लैटों का विवरण, वर्तमान लागत एवं प्रस्तावित छूट का विवरण निम्नानुसार है:-

Name of Scheme	Category	House/ Flat (Floor wise)	Accommodation (1/2/3/4 BHK)	Reserve Price (2019-20)	Total Houses / Flats offered	Numbering of House/Flat (Floor wise)	Rebate Slab	Name of Division	
EWS (G+3) Gharonda Se Age Sec-29, Pratap Nagar, Sangames, Jaipur	EWS (G+3)	कुल	1 BHK	938,800.00	3	29/M/1, 29/M/2, 29/P/1	0% - 25%	III	
		अनल लॉ	1 BHK	676,600.00	2	29/P/7, 29/K/6	0% - 25%	III	
		अनल लॉ	1 BHK	687,500.00	1	29/W/7	0% - 25%	III	
		द्वितीय लॉ	1 BHK	608,600.00	5	29/G/12, 29/I/11, 29/A/11, 29/L/12, 29/N/10	0% - 25%	III	
		द्वितीय लॉ	1 BHK	619,500.00	3	29/B/12, 29/S/10, 29/W/12	0% - 25%	III	
		तृतीय लॉ	1 BHK	596,800.00	6	29/P/13, 29/S/14, 29/T/13, 29/V-16, 29/W/13, 29/W/14	0% - 25%	III	
		तृतीय लॉ	1 BHK	586,800.00	6	29/U/13, 29/V/13, 29/W/14, 29/P/14, 29/V/16, 29/T/14	0% - 25%	III	
		Total				26			

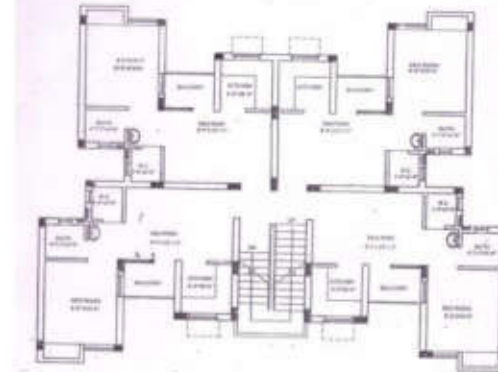


EWS (G+3), GHARONDA SE AGE, SECTOR-29

GHARONDA SE AGE APARTMENT EWS (G+3) LAYOUT PLAN



GHARONDA SE AGE APARTMENT EWS (G+3) TYPICAL FLOOR PLAN



ई- ऑक्शन में भाग लेने हेतु राजस्थान आवासन मण्डल की वेबसाइट www.urban.rajasthan.gov.in/rhb पर क्लिक करें।



राजस्थान आवासन मण्डल

(राज. आवा. मण्डल अधिनियम 1970 के तहत गठित राज्य सरकार का उपक्रम)

गोमती अपार्टमेंट, सेक्टर-18, प्रताप नगर, जयपुर

गोमती अपार्टमेंट में मध्यम आय वर्ग-अ (स्टि.ल्ट+11) के कुल 396 फ्लैट्स का वर्ष 2016 में निर्माण किया गया था, जिसमें से कुल 262 फ्लैट्स का कब्जा दिया जा चुका है। यह योजना मेडिकल यूनिवर्सिटी अस्पताल के ठीक सामने राणा सांगा मार्ग पर स्थित है। फ्लैटों का विवरण, वर्तमान लागत एवं प्रस्तावित छूट का विवरण निम्नानुसार है:-

Name of Scheme	Category	Flats/ Flat (Floor wise)	Accommodation (1/2/3/4 BHK)	Revenue Price (2019-20)	Total Flats/ Flats offered	Numbering of Flats/ Flat (Floor wise)	Subsidy Slab	Name of Division
Gomati Apartment Sector-18 P.N. Jaipur	MBG-A (S+11)	अप 0 रंग	2 BHK	3,362,100.00	121	18G/19A, 18G/20A, 18G/40A, 18G/50A, 18G/60A, 18G/70A, 18G/80A, 18G/90A, 18G/100A, 18G/110A, 18G/120A, 18G/130A, 18G/140A, 18G/150A, 18G/160A, 18G/170A, 18G/180A, 18G/190A, 18G/200A, 18G/210A, 18G/220A, 18G/230A, 18G/240A, 18G/250A, 18G/260A, 18G/270A, 18G/280A, 18G/290A, 18G/300A, 18G/310A, 18G/320A, 18G/330A, 18G/340A, 18G/350A, 18G/360A, 18G/370A, 18G/380A, 18G/390A, 18G/400A, 18G/410A, 18G/420A, 18G/430A, 18G/440A, 18G/450A, 18G/460A, 18G/470A, 18G/480A, 18G/490A, 18G/500A, 18G/510A, 18G/520A, 18G/530A, 18G/540A, 18G/550A, 18G/560A, 18G/570A, 18G/580A, 18G/590A, 18G/600A, 18G/610A, 18G/620A, 18G/630A, 18G/640A, 18G/650A, 18G/660A, 18G/670A, 18G/680A, 18G/690A, 18G/700A, 18G/710A, 18G/720A, 18G/730A, 18G/740A, 18G/750A, 18G/760A, 18G/770A, 18G/780A, 18G/790A, 18G/800A, 18G/810A, 18G/820A, 18G/830A, 18G/840A, 18G/850A, 18G/860A, 18G/870A, 18G/880A, 18G/890A, 18G/900A, 18G/910A, 18G/920A, 18G/930A, 18G/940A, 18G/950A, 18G/960A, 18G/970A, 18G/980A, 18G/990A, 18G/1000A, 18G/1010A, 18G/1020A, 18G/1030A, 18G/1040A, 18G/1050A, 18G/1060A, 18G/1070A, 18G/1080A, 18G/1090A, 18G/1100A, 18G/1110A, 18G/1120A, 18G/1130A, 18G/1140A, 18G/1150A, 18G/1160A, 18G/1170A, 18G/1180A, 18G/1190A, 18G/1200A, 18G/1210A, 18G/1220A, 18G/1230A, 18G/1240A, 18G/1250A, 18G/1260A, 18G/1270A, 18G/1280A, 18G/1290A, 18G/1300A, 18G/1310A, 18G/1320A, 18G/1330A, 18G/1340A, 18G/1350A, 18G/1360A, 18G/1370A, 18G/1380A, 18G/1390A, 18G/1400A, 18G/1410A, 18G/1420A, 18G/1430A, 18G/1440A, 18G/1450A, 18G/1460A, 18G/1470A, 18G/1480A, 18G/1490A, 18G/1500A, 18G/1510A, 18G/1520A, 18G/1530A, 18G/1540A, 18G/1550A, 18G/1560A, 18G/1570A, 18G/1580A, 18G/1590A, 18G/1600A, 18G/1610A, 18G/1620A, 18G/1630A, 18G/1640A, 18G/1650A, 18G/1660A, 18G/1670A, 18G/1680A, 18G/1690A, 18G/1700A, 18G/1710A, 18G/1720A, 18G/1730A, 18G/1740A, 18G/1750A, 18G/1760A, 18G/1770A, 18G/1780A, 18G/1790A, 18G/1800A, 18G/1810A, 18G/1820A, 18G/1830A, 18G/1840A, 18G/1850A, 18G/1860A, 18G/1870A, 18G/1880A, 18G/1890A, 18G/1900A, 18G/1910A, 18G/1920A, 18G/1930A, 18G/1940A, 18G/1950A, 18G/1960A, 18G/1970A, 18G/1980A, 18G/1990A, 18G/2000A, 18G/2010A, 18G/2020A, 18G/2030A, 18G/2040A, 18G/2050A, 18G/2060A, 18G/2070A, 18G/2080A, 18G/2090A, 18G/2100A, 18G/2110A, 18G/2120A, 18G/2130A, 18G/2140A, 18G/2150A, 18G/2160A, 18G/2170A, 18G/2180A, 18G/2190A, 18G/2200A, 18G/2210A, 18G/2220A, 18G/2230A, 18G/2240A, 18G/2250A, 18G/2260A, 18G/2270A, 18G/2280A, 18G/2290A, 18G/2300A, 18G/2310A, 18G/2320A, 18G/2330A, 18G/2340A, 18G/2350A, 18G/2360A, 18G/2370A, 18G/2380A, 18G/2390A, 18G/2400A, 18G/2410A, 18G/2420A, 18G/2430A, 18G/2440A, 18G/2450A, 18G/2460A, 18G/2470A, 18G/2480A, 18G/2490A, 18G/2500A, 18G/2510A, 18G/2520A, 18G/2530A, 18G/2540A, 18G/2550A, 18G/2560A, 18G/2570A, 18G/2580A, 18G/2590A, 18G/2600A, 18G/2610A, 18G/2620A, 18G/2630A, 18G/2640A, 18G/2650A, 18G/2660A, 18G/2670A, 18G/2680A, 18G/2690A, 18G/2700A, 18G/2710A, 18G/2720A, 18G/2730A, 18G/2740A, 18G/2750A, 18G/2760A, 18G/2770A, 18G/2780A, 18G/2790A, 18G/2800A, 18G/2810A, 18G/2820A, 18G/2830A, 18G/2840A, 18G/2850A, 18G/2860A, 18G/2870A, 18G/2880A, 18G/2890A, 18G/2900A, 18G/2910A, 18G/2920A, 18G/2930A, 18G/2940A, 18G/2950A, 18G/2960A, 18G/2970A, 18G/2980A, 18G/2990A, 18G/3000A, 18G/3010A, 18G/3020A, 18G/3030A, 18G/3040A, 18G/3050A, 18G/3060A, 18G/3070A, 18G/3080A, 18G/3090A, 18G/3100A, 18G/3110A, 18G/3120A, 18G/3130A, 18G/3140A, 18G/3150A, 18G/3160A, 18G/3170A, 18G/3180A, 18G/3190A, 18G/3200A, 18G/3210A, 18G/3220A, 18G/3230A, 18G/3240A, 18G/3250A, 18G/3260A, 18G/3270A, 18G/3280A, 18G/3290A, 18G/3300A, 18G/3310A, 18G/3320A, 18G/3330A, 18G/3340A, 18G/3350A, 18G/3360A, 18G/3370A, 18G/3380A, 18G/3390A, 18G/3400A, 18G/3410A, 18G/3420A, 18G/3430A, 18G/3440A, 18G/3450A, 18G/3460A, 18G/3470A, 18G/3480A, 18G/3490A, 18G/3500A, 18G/3510A, 18G/3520A, 18G/3530A, 18G/3540A, 18G/3550A, 18G/3560A, 18G/3570A, 18G/3580A, 18G/3590A, 18G/3600A, 18G/3610A, 18G/3620A, 18G/3630A, 18G/3640A, 18G/3650A, 18G/3660A, 18G/3670A, 18G/3680A, 18G/3690A, 18G/3700A, 18G/3710A, 18G/3720A, 18G/3730A, 18G/3740A, 18G/3750A, 18G/3760A, 18G/3770A, 18G/3780A, 18G/3790A, 18G/3800A, 18G/3810A, 18G/3820A, 18G/3830A, 18G/3840A, 18G/3850A, 18G/3860A, 18G/3870A, 18G/3880A, 18G/3890A, 18G/3900A, 18G/3910A, 18G/3920A, 18G/3930A, 18G/3940A, 18G/3950A, 18G/3960A, 18G/3970A, 18G/3980A, 18G/3990A, 18G/4000A, 18G/4010A, 18G/4020A, 18G/4030A, 18G/4040A, 18G/4050A, 18G/4060A, 18G/4070A, 18G/4080A, 18G/4090A, 18G/4100A, 18G/4110A, 18G/4120A, 18G/4130A, 18G/4140A, 18G/4150A, 18G/4160A, 18G/4170A, 18G/4180A, 18G/4190A, 18G/4200A, 18G/4210A, 18G/4220A, 18G/4230A, 18G/4240A, 18G/4250A, 18G/4260A, 18G/4270A, 18G/4280A, 18G/4290A, 18G/4300A, 18G/4310A, 18G/4320A, 18G/4330A, 18G/4340A, 18G/4350A, 18G/4360A, 18G/4370A, 18G/4380A, 18G/4390A, 18G/4400A, 18G/4410A, 18G/4420A, 18G/4430A, 18G/4440A, 18G/4450A, 18G/4460A, 18G/4470A, 18G/4480A, 18G/4490A, 18G/4500A, 18G/4510A, 18G/4520A, 18G/4530A, 18G/4540A, 18G/4550A, 18G/4560A, 18G/4570A, 18G/4580A, 18G/4590A, 18G/4600A, 18G/4610A, 18G/4620A, 18G/4630A, 18G/4640A, 18G/4650A, 18G/4660A, 18G/4670A, 18G/4680A, 18G/4690A, 18G/4700A, 18G/4710A, 18G/4720A, 18G/4730A, 18G/4740A, 18G/4750A, 18G/4760A, 18G/4770A, 18G/4780A, 18G/4790A, 18G/4800A, 18G/4810A, 18G/4820A, 18G/4830A, 18G/4840A, 18G/4850A, 18G/4860A, 18G/4870A, 18G/4880A, 18G/4890A, 18G/4900A, 18G/4910A, 18G/4920A, 18G/4930A, 18G/4940A, 18G/4950A, 18G/4960A, 18G/4970A, 18G/4980A, 18G/4990A, 18G/5000A, 18G/5010A, 18G/5020A, 18G/5030A, 18G/5040A, 18G/5050A, 18G/5060A, 18G/5070A, 18G/5080A, 18G/5090A, 18G/5100A, 18G/5110A, 18G/5120A, 18G/5130A, 18G/5140A, 18G/5150A, 18G/5160A, 18G/5170A, 18G/5180A, 18G/5190A, 18G/5200A, 18G/5210A, 18G/5220A, 18G/5230A, 18G/5240A, 18G/5250A, 18G/5260A, 18G/5270A, 18G/5280A, 18G/5290A, 18G/5300A, 18G/5310A, 18G/5320A, 18G/5330A, 18G/5340A, 18G/5350A, 18G/5360A, 18G/5370A, 18G/5380A, 18G/5390A, 18G/5400A, 18G/5410A, 18G/5420A, 18G/5430A, 18G/5440A, 18G/5450A, 18G/5460A, 18G/5470A, 18G/5480A, 18G/5490A, 18G/5500A, 18G/5510A, 18G/5520A, 18G/5530A, 18G/5540A, 18G/5550A, 18G/5560A, 18G/5570A, 18G/5580A, 18G/5590A, 18G/5600A, 18G/5610A, 18G/5620A, 18G/5630A, 18G/5640A, 18G/5650A, 18G/5660A, 18G/5670A, 18G/5680A, 18G/5690A, 18G/5700A, 18G/5710A, 18G/5720A, 18G/5730A, 18G/5740A, 18G/5750A, 18G/5760A, 18G/5770A, 18G/5780A, 18G/5790A, 18G/5800A, 18G/5810A, 18G/5820A, 18G/5830A, 18G/5840A, 18G/5850A, 18G/5860A, 18G/5870A, 18G/5880A, 18G/5890A, 18G/5900A, 18G/5910A, 18G/5920A, 18G/5930A, 18G/5940A, 18G/5950A, 18G/5960A, 18G/5970A, 18G/5980A, 18G/5990A, 18G/6000A, 18G/6010A, 18G/6020A, 18G/6030A, 18G/6040A, 18G/6050A, 18G/6060A, 18G/6070A, 18G/6080A, 18G/6090A, 18G/6100A, 18G/6110A, 18G/6120A, 18G/6130A, 18G/6140A, 18G/6150A, 18G/6160A, 18G/6170A, 18G/6180A, 18G/6190A, 18G/6200A, 18G/6210A, 18G/6220A, 18G/6230A, 18G/6240A, 18G/6250A, 18G/6260A, 18G/6270A, 18G/6280A, 18G/6290A, 18G/6300A, 18G/6310A, 18G/6320A, 18G/6330A, 18G/6340A, 18G/6350A, 18G/6360A, 18G/6370A, 18G/6380A, 18G/6390A, 18G/6400A, 18G/6410A, 18G/6420A, 18G/6430A, 18G/6440A, 18G/6450A, 18G/6460A, 18G/6470A, 18G/6480A, 18G/6490A, 18G/6500A, 18G/6510A, 18G/6520A, 18G/6530A, 18G/6540A, 18G/6550A, 18G/6560A, 18G/6570A, 18G/6580A, 18G/6590A, 18G/6600A, 18G/6610A, 18G/6620A, 18G/6630A, 18G/6640A, 18G/6650A, 18G/6660A, 18G/6670A, 18G/6680A, 18G/6690A, 18G/6700A, 18G/6710A, 18G/6720A, 18G/6730A, 18G/6740A, 18G/6750A, 18G/6760A, 18G/6770A, 18G/6780A, 18G/6790A, 18G/6800A, 18G/6810A, 18G/6820A, 18G/6830A, 18G/6840A, 18G/6850A, 18G/6860A, 18G/6870A, 18G/6880A, 18G/6890A, 18G/6900A, 18G/6910A, 18G/6920A, 18G/6930A, 18G/6940A, 18G/6950A, 18G/6960A, 18G/6970A, 18G/6980A, 18G/6990A, 18G/7000A, 18G/7010A, 18G/7020A, 18G/7030A, 18G/7040A, 18G/7050A, 18G/7060A, 18G/7070A, 18G/7080A, 18G/7090A, 18G/7100A, 18G/7110A, 18G/7120A, 18G/7130A, 18G/7140A, 18G/7150A, 18G/7160A, 18G/7170A, 18G/7180A, 18G/7190A, 18G/7200A, 18G/7210A, 18G/7220A, 18G/7230A, 18G/7240A, 18G/7250A, 18G/7260A, 18G/7270A, 18G/7280A, 18G/7290A, 18G/7300A, 18G/7310A, 18G/7320A, 18G/7330A, 18G/7340A, 18G/7350A, 18G/7360A, 18G/7370A, 18G/7380A, 18G/7390A, 18G/7400A, 18G/7410A, 18G/7420A, 18G/7430A, 18G/7440A, 18G/7450A, 18G/7460A, 18G/7470A, 18G/7480A, 18G/7490A, 18G/7500A, 18G/7510A, 18G/7520A, 18G/7530A, 18G/7540A, 18G/7550A, 18G/7560A, 18G/7570A, 18G/7580A, 18G/7590A, 18G/7600A, 18G/7610A, 18G/7620A, 18G/7630A, 18G/7640A, 18G/7650A, 18G/7660A, 18G/7670A, 18G/7680A, 18G/7690A, 18G/7700A, 18G/7710A, 18G/7720A, 18G/7730A, 18G/7740A, 18G/7750A, 18G/7760A, 18G/7770A, 18G/7780A, 18G/7790A, 18G/7800A, 18G/7810A, 18G/7820A, 18G/7830A, 18G/7840A, 18G/7850A, 18G/7860A, 18G/7870A, 18G/7880A, 18G/7890A, 18G/7900A, 18G/7910A, 18G/7920A, 18G/7930A, 18G/7940A, 18G/7950A, 18G/7960A, 18G/7970A, 18G/7980A, 18G/7990A, 18G/8000A, 18G/8010A, 18G/8020A, 18G/8030A, 18G/8040A, 18G/8050A, 18G/8060A, 18G/8070A, 18G/8080A, 18G/8090A, 18G/8100A, 18G/8110A, 18G/8120A, 18G/8130A, 18G/8140A, 18G/8150A, 18G/8160A, 18G/8170A, 18G/8180A, 18G/8190A, 18G/8200A, 18G/8210A, 18G/8220A, 18G/8230A, 18G/8240A, 18G/8250A, 18G/8260A, 18G/8270A, 18G/8280A, 18G/8290A, 18G/8300A, 18G/8310A, 18G/8320A, 18G/8330A, 18G/8340A, 18G/8350A, 18G/8360A, 18G/8370A, 18G/8380A, 18G/8390A, 18G/8400A, 18G/8410A, 18G/8420A, 18G/8430A, 18G/8440A, 18G/8450A, 18G/8460A, 18G/8470A, 18G/8480A, 18G/8490A, 18G/8500A, 18G/8510A, 18G/8520A, 18G/8530A, 18G/8540A, 18G/8550A, 18G/8560A, 18G/8570A, 18G/8580A, 18G/8590A, 18G/8600A, 18G/8610A, 18G/8620A, 18G/8630A, 18G/8640A, 18G/8650A, 18G/8660A, 18G/8670A, 18G/8680A, 18G/8690A, 18G/8700A, 18G/8710A, 18G/8720A, 18G/8730A, 18G/8740A, 18G/8750A, 18G/8760A, 18G/8770A, 18G/8780A, 18G/8790A, 18G/8800A, 18G/8810A, 18G/8820A, 18G/8830A, 18G/8840A, 18G/8850A, 18G/8860A, 18G/8870A, 18G/8880A, 18G/8890A, 18G/8900A, 18G/8910A, 18G/8920A, 18G/8930A, 18G/8940A, 18G/8950A, 18G/8960A, 18G/8970A, 18G/8980A, 18G/8990A, 18G/9000A, 18G/9010A, 18G/9020A, 18G/9030A, 18G/9040A, 18G/9050A, 18G/9060A, 18G/9070A, 18G/9080A, 18G/9090A, 18G/9100A, 18G/9110A, 18G/9120A, 18G/9130A, 18G/9140A, 18G/9150A, 18G/9160A, 18G/9170A, 18G/9180A, 18G/9190A, 18G/9200A, 18G/9210A, 18G/9220A, 18G/9230A, 18G/9240A, 18G/9250A, 18G/9260A, 18G/9270A, 18G/9280A, 18G/9290A, 18G/9300A, 18G/9310A, 18G/9320A, 18G/9330A, 18G/9340A, 18G/9350A, 18G/9360A, 18G/9370A, 18G/9380A, 18G/9390A, 18G/9400A, 18G/9410A, 18G/9420A, 18G/9430A, 18G/9440A, 18G/9450A, 18G/9460A, 18G/9470A, 18G/9480A, 18G/9490A, 18G/9500A, 18G/9510A, 18G/9520A, 18G/9530A, 18G/9540A, 18G/9550A, 18G/9560A, 18G/9570A, 18G/9580A, 18G/9590A, 18G/9600A, 18G/9610A, 18G/9620A, 18G/9630A, 18G/9640A, 18G/9650A, 18G/9660A, 18G/9670A, 18G/9680A, 18G/9690A, 18G/9700A, 18G/9710A, 18G/9720A, 18G/9730A, 18G/9740A, 18G/9750A, 18G/9760A, 18G/9770A, 18G/9780A, 18G/9790A, 18G/9800A, 18G/9810A, 18G/9820A, 18G/9830A, 18G/9840A, 18G/9850A, 18G/9860A, 18G/9870A, 18G/9880A, 18G/9890A, 18G/9900A, 18G/9910A, 18G/9920A, 18G/9930A, 18G/9940A, 18G/9950A, 18G/9960A, 18G/9970A, 18G/9980A, 18G/9990A, 18G/10000A, 18G/10010A, 18G/10020A, 18G/10030A, 18G/10040A, 18G/10050A, 18G/10060A, 18G/10070A, 18G/10080A, 18G/10090A, 18G/10100A, 18G/10110A, 18G/10120A, 18G/10130A, 18G/10140A, 18G/10150A, 18G/10160A, 18G/10170A, 18G/10180A, 18G/10190A, 18G/10200A, 18G/10210A, 18G/10220A, 18G/10230A, 18G/10240A, 18G/10250A, 18G/10260A, 18G/10270A, 18G/10280A, 18G/10290A, 18G/10300A, 18G/10310A, 18G/10320A, 18G/10330A, 18G/10340A, 18G/10350A, 18G/10360A, 18G/10370A, 18G/10380A, 18G/10390A, 18G/10400A, 18G/10410A, 18G/10420A, 18G/10430A, 18G/10440A, 18G/10450A, 18G/10460A, 18G/10470A, 18G/10480A, 18G/10490A, 18G/10500A, 18G/10510A, 18G/10520A, 18G/10530A, 18G/10540A, 18G/10550A, 18G/10560A, 18G/10570A, 18G/10580A, 18G/10590A, 18G/10600A, 18G/10610A, 18G/10620A, 18G/10630A, 18G/10640A, 18G/10650A, 18G/10660A, 18G/10670A, 18G/10680A, 18		



राजस्थान आवासन मण्डल

(राज. आवा. मण्डल अधिनियम 1970 के तहत गठित राज्य सरकार का उपक्रम)

झेलम अपार्टमेंट, एम. आई. जी.-ए, सेक्टर-28

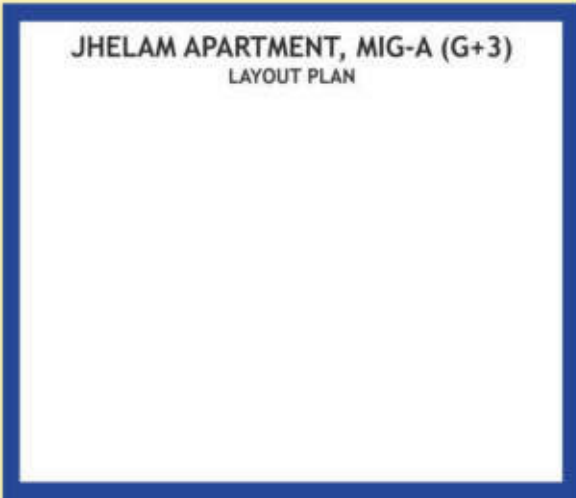
झेलम अपार्टमेंट में मध्यम आय वर्ग-अ (जी+3) के कुल 160 फ्लैट्स का वर्ष 2014 एवं 2016 में निर्माण किया गया था, जिसमें से कुल 118 फ्लैट्स का कब्जा दिया जा चुका है। यह योजना सेक्टर-28 प्रताप नगर में स्थित है तथा जयपुर विकास प्राधिकरण की महल योजना से लगी हुई है। योजना में पार्किंग हेतु समुचित स्थान उपलब्ध है। फ्लैटों का विवरण, वर्तमान लागत एवं प्रस्तावित घूट का विवरण निम्नानुसार है:-

Name of Scheme	Category	House/ Flat (Floor wise)	Accommodation (1/2/3/4 BHK)	Reserve Price (2019-20)	Total Houses/ Flats offered	Numbering of House/Flat (Floor wise)	Rebate Slab	Name of Division
Jhelam Apartment at Sec-28, Pratap Nagar, Sanganeer, Jaipur	MIG-A (G+3)	खुला	2 BHK	2,668,700.00	1	28/C/65	0% - 25%	IV
		द्वितीय तल	2 BHK	2,409,300.00	3	28/C/58, 59, 75	0% - 25%	IV
		तृतीय तल	2 BHK	2,305,400.00	5	28/C/48, 77, 78, 79, 80	0% - 25%	IV
		खुला	2 BHK	2,666,500.00	4	28/E/G/2, 3, 19, 20	0% - 25%	IV
		प्रथम तल	2 BHK	2,458,900.00	4	28/E/F/7, 24, 54, 72	0% - 25%	IV
		द्वितीय तल	2 BHK	2,407,000.00	12	28/E/F/10, 12, 28, 42, 43, 44, 58, 60, 73, 74, 75, 76	0% - 25%	IV
		तृतीय तल	2 BHK	2,139,900.00	6	28/E/F/16, 47, 62, 77, 79, 80.	0% - 25%	IV
Total					35			



JHELAM APARTMENT, MIG-A (G+3) SECTOR-28

JHELAM APARTMENT, MIG-A (G+3) LAYOUT PLAN



JHELAM APARTMENT, MIG-A TYPICAL FLOOR PLAN MIG-8, G+3



ई- ऑक्शन में भाग लेने हेतु राजस्थान आवासन मण्डल की वेबसाइट www.urban.rajasthan.gov.in/rhb पर क्लिक करें।



राजस्थान आवासन मण्डल

(राज. आवा. मण्डल अधिनियम 1970 के तहत गठित राज्य सरकार का उपक्रम)

झेलम अपार्टमेंट, एम. आई. जी.-बी, सेक्टर-28

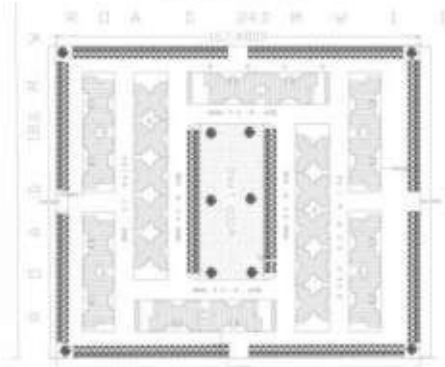
झेलम अपार्टमेंट में मध्यम आय वर्ग-ब (जी+3) के ब्लॉक-ए, ब्लॉक-बी, ब्लॉक-एफ ब्लॉक-जी एवं ब्लॉक-एच को 160 फ्लैट्स का वर्ष 2014 व ब्लॉक-डी को 32 फ्लैट्स का वर्ष 2016 में निर्माण किया गया था, जिसमें से कुल 175 फ्लैट्स का कब्जा दिया जा चुका है। यह योजना सेक्टर-28 प्रताप नगर में स्थित है तथा जयपुर विकास प्राधिकरण की महल योजना से लगी हुई है। योजना में पारिधिग हेतु समुचित स्थान उपलब्ध है। फ्लैटों का विवरण, वर्तमान लागत एवं प्रस्तावित छूट का विवरण निम्नानुसार है:-

Name of Scheme	Category	House/ Flat (Floor wise)	Accomodation (1/2/3/4 BHK)	Reserve Price (2019-20)	Total Houses / Flats	Numbering of House/Flat (Floor wise)	Rebate Slab	Name of Division
Jhelam Apartment Sec.28, Pratap Nagar, Sanganer, Jaipur	MIG-B (G+3)	पुस्त	2 BHK	3,392,100.00	2	28/G/G/2, 28/G/G/19,	0% - 25%	XII
		पुस्त	2 BHK	3,392,100.00	1	28/B/G/20	0% - 25%	XII
		द्वितीय तल	2 BHK	2,931,100.00	1	28/G/F-2/11	0% - 25%	XII
		द्वितीय तल	2 BHK	2,931,100.00	2	28/B/F-2/11, 28/B/F-2/27	0% - 25%	XII
		तृतीय तल	2 BHK	2,827,300.00	2	28/H/F-3/16, 28/H/F-3/31	0% - 25%	XII
		तृतीय तल	2 BHK	2,827,300.00	3	28/B/F-3/14, 28/B/F-3/30, 28/B/F-3/32	0% - 25%	XII
Total					11			



JHELAM APARTMENT, SECTOR-28

JHELAM APARTMENT, MIG-B, G+3
LAYOUT PLAN



JHELAM APARTMENT, MIG-B
TYPICAL FLOOR PLAN MIG-B, G+3



ई- ऑक्शन में भाग लेने हेतु राजस्थान आवासन मण्डल की वेबसाइट www.urban.rajasthan.gov.in/rhb पर क्लिक करें।



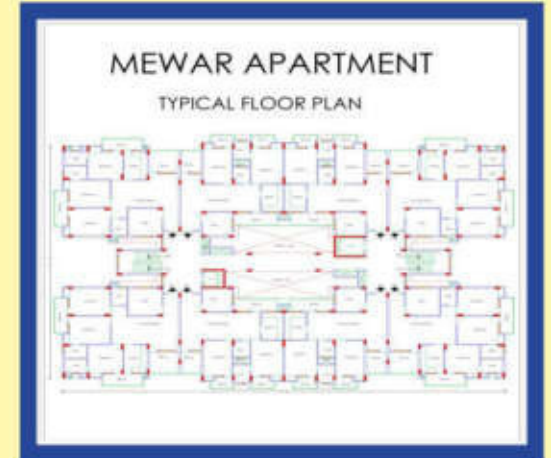
राजस्थान आवासन मण्डल

(राज. आवा. मण्डल अधिनियम 1970 के तहत गठित राज्य सरकार का उपक्रम)

मेवाड़ अपार्टमेंट्स, उच्च आय वर्ग-प्रथम व द्वितीय (स्टिक्ट+9) सेक्टर-15, प्रताप नगर जयपुर

मेवाड़ अपार्टमेंट्स, उच्च आय वर्ग-प्रथम व द्वितीय (स्टिक्ट+9) के कुल 352 फ्लैट्स का वर्ष 2011-12 में निर्माण किया गया था, जिसमें से कुल 312 फ्लैट्स का कब्जा दिया जा चुका है। यह योजना हल्दीघाटी मार्ग पर सेक्टर-15 में प्रताप सर्किल के समीप स्थित है। अपार्टमेंट में पार्किंग की समुचित व्यवस्था है, जिसके लिए नियमानुसार घाजेंज पृथक से देय है। फ्लैटो का विवरण, वर्तमान लागत एवं प्रस्तावित फ्लूट का विवरण निम्नानुसार है:-

Name of Scheme	Category	Home/Flat (Floor wise)	Accommodation (1/2/3/4 BHK)	Reserve Price (2019-20)	Total Houses/Flats offered	Numbering of House/Flat (Floor wise)	Rentue Slab	Name of Division
Mewar Apartment Sector 15, Pratap Nagar Sanganeer	HIG (S+9) Type 1	घर के लिये	3 BHK + STUDY	6,456,500.00	3	HIG 1- D/101, 104, E/308	0% - 25%	V
	Total				3			
Mewar Apartment Sector 15, Pratap Nagar Sanganeer	HIG (S+9) Type 2	घर बन में अपन में	2 BHK + STUDY	5,461,000.00	21	HIG B- A/102, 402, 703, 706, 806 HIG B- B/303, 406, 602, 703, HIG B- C/507, 606, 607, 806 HIG B- D/202, 207, 402, 403, 503, 603, 703, 807	0% - 25%	V
	HIG (S+9) Type 2	घर बन में अपन में	2 BHK + STUDY	5,582,800.00	11	HIG B- E/102, 107, 202, 203, 403, 406, 603, 607, 702, 703, 707	0% - 25%	V
	Total				32			



ई- ऑक्शन में भाग लेने हेतु राजस्थान आवासन मण्डल की वेबसाइट www.urban.rajasthan.gov.in/rhb पर क्लिक करें।



राजस्थान आवासन मण्डल

(राज. आवा. मण्डल अधिनियम 1970 के तहत गठित राज्य सरकार का उपक्रम)

स्वतंत्र मध्यम आय वर्ग-अ (डूप्लेक्स) सैक्टर-26, प्रताप नगर जयपुर

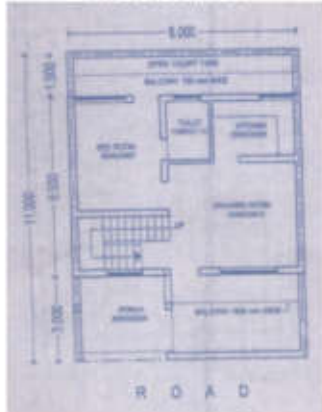
मध्यम आय वर्ग-अ (डूप्लेक्स) सैक्टर-26 के डूप्लेक्स स्वतंत्र आवासों का निर्माण वर्ष 2008-09 में स्ववित्त पोषित योजना के तहत किया गया था। यह योजना जयपुर विकास प्राधिकरण की महल योजना, राज आगन योजना एवं प्रताप एनक्लेव के समीप स्थित है। योजना में पार्किंग हेतु समुचित स्थान उपलब्ध है। फ्लैटों का विवरण, वर्तमान लागत एवं प्रस्तावित छूट का विवरण निम्नानुसार है:

Name of Scheme	Category	House/ Flat (Floor wise)	Accommodation (1/2/3/4 BHK)	Reserve Price (2019-20)	Total Houses/ Flats offered	Numbering of House/Flat (Floor wise)	Rebate Slab	Name of Division
Sec-26 Zoom-266, P. N., Jaipur	MIG-A (Duplex)	Duplex	3 BHK	4,528,000.00	6	266/188, 190, 193, 201, 204, 206	0% - 25%	III
Sec-26, Pratap Nagar, Jaipur	MIG-A (Duplex)	Duplex	3 BHK	4,572,500.00	11	263/329, 331,335,341, 384,428, 264/16, 18,20,21,23	0% - 25%	IV
Sec-26, Pratap Nagar, Jaipur	MIG-A (Duplex)	Duplex	3 BHK	4,792,300.00	1	263/854	0% - 25%	IV
Total					18			



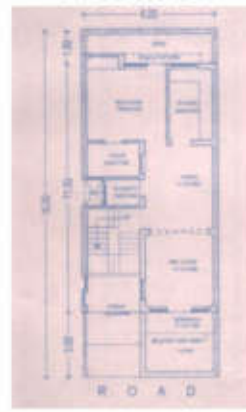
MIG-A DUPLEX SEC-26

TYPICAL FLOOR PLAN



MIG-A DUPLEX SEC-26

TYPICAL FLOOR PLAN



ई- ऑक्शन में भाग लेने हेतु राजस्थान आवासन मण्डल की वेबसाइट www.urban.rajasthan.gov.in/rhb पर क्लिक करें।



राजस्थान आवासन मण्डल

(राज. आवा. मण्डल अधिनियम 1970 के तहत गठित राज्य सरकार का उपक्रम)

नर्मदा अपार्टमेंट, मध्यम आय वर्ग-ब (बैसमेन्ट+स्टिल्ट+11) सैक्टर-08, प्रताप नगर जयपुर

नर्मदा अपार्टमेंट में मध्यम आय वर्ग-ब (बैसमेन्ट+स्टिल्ट+11) के 88 फ्लैट्स का वर्ष 2016 में निर्माण किया गया था, जिसमें से कुल 73 फ्लैट्स का कब्जा दिया जा चुका है। यह योजना मुख्य टॉक रोड के समीप चेतक मार्ग पर स्थित है। अपार्टमेंट में पार्किंग की समुचित व्यवस्था है, जिसके लिए नियमानुसार चार्जज पृथक से देय है। फ्लैटों का विवरण, वर्तमान लागत एवं प्रस्तावित छूट का विवरण निम्नानुसार है:-

Name of Scheme	Category	House/ Flat (Floor wise)	Accommodation (1/2/3/4 BHK)	Reserve Price (2019-20)	Total Houses / Flats	Numbering of House/Flat (Floor wise)	Rebate Slab	Name of Division
Narmada Apartment Sector 8, Pratap Nagar Sangreer	MIG B (B+S+11)	द्वितीय से षष्ठ्य	3 BHK	5,552,500.00	10	8/NR/208, 308, 404,604,701,704, 408, 1106, 1103, 1108	0% - 25%	V
	MIG B (B+S+11)	अष्टम से दशम	3 BHK	5,577,800.00	5	8/NR/803,804, 807, 1001, 1002	0% - 25%	V
		Total			15			



NARMADA APARTMENT SECTOR-08



ई- ऑक्शन में भाग लेने हेतु राजस्थान आवासन मण्डल की वेबसाइट www.urban.rajasthan.gov.in/rhb पर क्लिक करें।



राजस्थान आवासन मण्डल

(राज. आवा. मण्डल अधिनियम 1970 के तहत गठित राज्य सरकार का उपक्रम)

PRATAP APARTMENT LIG & MIG-A

प्रताप अपार्टमेंट में अन्य आय वर्ग (सिस्ट-10) के कुल 660 फ्लैट्स का वर्ष 2011 में निर्माण किया गया था, जिसमें से कुल 478 फ्लैट्स का कब्जा दिया जा चुका है। यह योजना सेक्टर-29 प्रताप नगर में स्थित है तथा जयपुर विकास प्राधिकरण की मदद योजना से लगी हुई है। प्रताप अपार्टमेंट में मध्यम आय वर्ग-अ (सिस्ट-10) के कुल 300 फ्लैट्स का वर्ष 2011 में निर्माण किया गया था, जिसमें से कुल 268 फ्लैट्स का कब्जा दिया जा चुका है। मध्यम आय वर्ग-अ के 78 फ्लैटों के साथ एक पार्किंग (अवर या सुपी) भी आवेगी, जिसके सिविल धुआक से नियमानुसार भारतीय टैप होने। मध्यम आय वर्ग-अ के 12 फ्लैटों के साथ पार्किंग उपलब्ध नहीं है। फ्लैटों का विवरण, वर्तमान लागत एवं प्रस्तावित फूट का विवरण निम्नानुसार है:-

Number of Flat/Block	Category	Planned Flat (Sq.ft.)	Accumulation (15.12.19 00:00)	Revenue Price (2014-15)	Total Flat/Block	Handovering of Flat/Block (After work)	Status	Number of Occupants
300 (S+10)	LIG	17.50 x 10.00	1,800	2,33,80,000.00	327	1,1, 2, 3, 4, 5, 6, 7, 8, 9, 10, 11, 12, 13, 14, 15, 16, 17, 18, 19, 20, 21, 22, 23, 24, 25, 26, 27, 28, 29, 30, 31, 32, 33, 34, 35, 36, 37, 38, 39, 40, 41, 42, 43, 44, 45, 46, 47, 48, 49, 50, 51, 52, 53, 54, 55, 56, 57, 58, 59, 60, 61, 62, 63, 64, 65, 66, 67, 68, 69, 70, 71, 72, 73, 74, 75, 76, 77, 78, 79, 80, 81, 82, 83, 84, 85, 86, 87, 88, 89, 90, 91, 92, 93, 94, 95, 96, 97, 98, 99, 100, 101, 102, 103, 104, 105, 106, 107, 108, 109, 110, 111, 112, 113, 114, 115, 116, 117, 118, 119, 120, 121, 122, 123, 124, 125, 126, 127, 128, 129, 130, 131, 132, 133, 134, 135, 136, 137, 138, 139, 140, 141, 142, 143, 144, 145, 146, 147, 148, 149, 150, 151, 152, 153, 154, 155, 156, 157, 158, 159, 160, 161, 162, 163, 164, 165, 166, 167, 168, 169, 170, 171, 172, 173, 174, 175, 176, 177, 178, 179, 180, 181, 182, 183, 184, 185, 186, 187, 188, 189, 190, 191, 192, 193, 194, 195, 196, 197, 198, 199, 200, 201, 202, 203, 204, 205, 206, 207, 208, 209, 210, 211, 212, 213, 214, 215, 216, 217, 218, 219, 220, 221, 222, 223, 224, 225, 226, 227, 228, 229, 230, 231, 232, 233, 234, 235, 236, 237, 238, 239, 240, 241, 242, 243, 244, 245, 246, 247, 248, 249, 250, 251, 252, 253, 254, 255, 256, 257, 258, 259, 260, 261, 262, 263, 264, 265, 266, 267, 268, 269, 270, 271, 272, 273, 274, 275, 276, 277, 278, 279, 280, 281, 282, 283, 284, 285, 286, 287, 288, 289, 290, 291, 292, 293, 294, 295, 296, 297, 298, 299, 300.	100%	100%
300 (S+10)	MIG-A	17.50 x 10.00	3,000	2,97,50,000.00	47	301, 302, 303, 304, 305, 306, 307, 308, 309, 310, 311, 312, 313, 314, 315, 316, 317, 318, 319, 320, 321, 322, 323, 324, 325, 326, 327, 328, 329, 330, 331, 332, 333, 334, 335, 336, 337, 338, 339, 340, 341, 342, 343, 344, 345, 346, 347, 348, 349, 350, 351, 352, 353, 354, 355, 356, 357, 358, 359, 360, 361, 362, 363, 364, 365, 366, 367, 368, 369, 370, 371, 372, 373, 374, 375, 376, 377, 378, 379, 380, 381, 382, 383, 384, 385, 386, 387, 388, 389, 390, 391, 392, 393, 394, 395, 396, 397, 398, 399, 400, 401, 402, 403, 404, 405, 406, 407, 408, 409, 410, 411, 412, 413, 414, 415, 416, 417, 418, 419, 420, 421, 422, 423, 424, 425, 426, 427, 428, 429, 430, 431, 432, 433, 434, 435, 436, 437, 438, 439, 440, 441, 442, 443, 444, 445, 446, 447, 448, 449, 450, 451, 452, 453, 454, 455, 456, 457, 458, 459, 460, 461, 462, 463, 464, 465, 466, 467, 468, 469, 470, 471, 472, 473, 474, 475, 476, 477, 478, 479, 480, 481, 482, 483, 484, 485, 486, 487, 488, 489, 490, 491, 492, 493, 494, 495, 496, 497, 498, 499, 500, 501, 502, 503, 504, 505, 506, 507, 508, 509, 510, 511, 512, 513, 514, 515, 516, 517, 518, 519, 520, 521, 522, 523, 524, 525, 526, 527, 528, 529, 530, 531, 532, 533, 534, 535, 536, 537, 538, 539, 540, 541, 542, 543, 544, 545, 546, 547, 548, 549, 550, 551, 552, 553, 554, 555, 556, 557, 558, 559, 560, 561, 562, 563, 564, 565, 566, 567, 568, 569, 570, 571, 572, 573, 574, 575, 576, 577, 578, 579, 580, 581, 582, 583, 584, 585, 586, 587, 588, 589, 590, 591, 592, 593, 594, 595, 596, 597, 598, 599, 600, 601, 602, 603, 604, 605, 606, 607, 608, 609, 610, 611, 612, 613, 614, 615, 616, 617, 618, 619, 620, 621, 622, 623, 624, 625, 626, 627, 628, 629, 630, 631, 632, 633, 634, 635, 636, 637, 638, 639, 640, 641, 642, 643, 644, 645, 646, 647, 648, 649, 650, 651, 652, 653, 654, 655, 656, 657, 658, 659, 660, 661, 662, 663, 664, 665, 666, 667, 668, 669, 670, 671, 672, 673, 674, 675, 676, 677, 678, 679, 680, 681, 682, 683, 684, 685, 686, 687, 688, 689, 690, 691, 692, 693, 694, 695, 696, 697, 698, 699, 700, 701, 702, 703, 704, 705, 706, 707, 708, 709, 710, 711, 712, 713, 714, 715, 716, 717, 718, 719, 720, 721, 722, 723, 724, 725, 726, 727, 728, 729, 730, 731, 732, 733, 734, 735, 736, 737, 738, 739, 740, 741, 742, 743, 744, 745, 746, 747, 748, 749, 750, 751, 752, 753, 754, 755, 756, 757, 758, 759, 760, 761, 762, 763, 764, 765, 766, 767, 768, 769, 770, 771, 772, 773, 774, 775, 776, 777, 778, 779, 780, 781, 782, 783, 784, 785, 786, 787, 788, 789, 790, 791, 792, 793, 794, 795, 796, 797, 798, 799, 800, 801, 802, 803, 804, 805, 806, 807, 808, 809, 810, 811, 812, 813, 814, 815, 816, 817, 818, 819, 820, 821, 822, 823, 824, 825, 826, 827, 828, 829, 830, 831, 832, 833, 834, 835, 836, 837, 838, 839, 840, 841, 842, 843, 844, 845, 846, 847, 848, 849, 850, 851, 852, 853, 854, 855, 856, 857, 858, 859, 860, 861, 862, 863, 864, 865, 866, 867, 868, 869, 870, 871, 872, 873, 874, 875, 876, 877, 878, 879, 880, 881, 882, 883, 884, 885, 886, 887, 888, 889, 890, 891, 892, 893, 894, 895, 896, 897, 898, 899, 900, 901, 902, 903, 904, 905, 906, 907, 908, 909, 910, 911, 912, 913, 914, 915, 916, 917, 918, 919, 920, 921, 922, 923, 924, 925, 926, 927, 928, 929, 930, 931, 932, 933, 934, 935, 936, 937, 938, 939, 940, 941, 942, 943, 944, 945, 946, 947, 948, 949, 950, 951, 952, 953, 954, 955, 956, 957, 958, 959, 960, 961, 962, 963, 964, 965, 966, 967, 968, 969, 970, 971, 972, 973, 974, 975, 976, 977, 978, 979, 980, 981, 982, 983, 984, 985, 986, 987, 988, 989, 990, 991, 992, 993, 994, 995, 996, 997, 998, 999, 1000.	100%	100%
300 (S+10)	MIG-A	17.50 x 10.00	2,000	2,97,50,000.00	17	1001, 1002, 1003, 1004, 1005, 1006, 1007, 1008, 1009, 1010, 1011, 1012, 1013, 1014, 1015, 1016, 1017, 1018, 1019, 1020, 1021, 1022, 1023, 1024, 1025, 1026, 1027, 1028, 1029, 1030, 1031, 1032, 1033, 1034, 1035, 1036, 1037, 1038, 1039, 1040, 1041, 1042, 1043, 1044, 1045, 1046, 1047, 1048, 1049, 1050, 1051, 1052, 1053, 1054, 1055, 1056, 1057, 1058, 1059, 1060, 1061, 1062, 1063, 1064, 1065, 1066, 1067, 1068, 1069, 1070, 1071, 1072, 1073, 1074, 1075, 1076, 1077, 1078, 1079, 1080, 1081, 1082, 1083, 1084, 1085, 1086, 1087, 1088, 1089, 1090, 1091, 1092, 1093, 1094, 1095, 1096, 1097, 1098, 1099, 1100, 1101, 1102, 1103, 1104, 1105, 1106, 1107, 1108, 1109, 1110, 1111, 1112, 1113, 1114, 1115, 1116, 1117, 1118, 1119, 1120, 1121, 1122, 1123, 1124, 1125, 1126, 1127, 1128, 1129, 1130, 1131, 1132, 1133, 1134, 1135, 1136, 1137, 1138, 1139, 1140, 1141, 1142, 1143, 1144, 1145, 1146, 1147, 1148, 1149, 1150, 1151, 1152, 1153, 1154, 1155, 1156, 1157, 1158, 1159, 1160, 1161, 1162, 1163, 1164, 1165, 1166, 1167, 1168, 1169, 1170, 1171, 1172, 1173, 1174, 1175, 1176, 1177, 1178, 1179, 1180, 1181, 1182, 1183, 1184, 1185, 1186, 1187, 1188, 1189, 1190, 1191, 1192, 1193, 1194, 1195, 1196, 1197, 1198, 1199, 1200, 1201, 1202, 1203, 1204, 1205, 1206, 1207, 1208, 1209, 1210, 1211, 1212, 1213, 1214, 1215, 1216, 1217, 1218, 1219, 1220, 1221, 1222, 1223, 1224, 1225, 1226, 1227, 1228, 1229, 1230, 1231, 1232, 1233, 1234, 1235, 1236, 1237, 1238, 1239, 1240, 1241, 1242, 1243, 1244, 1245, 1246, 1247, 1248, 1249, 1250, 1251, 1252, 1253, 1254, 1255, 1256, 1257, 1258, 1259, 1260, 1261, 1262, 1263, 1264, 1265, 1266, 1267, 1268, 1269, 1270, 1271, 1272, 1273, 1274, 1275, 1276, 1277, 1278, 1279, 1280, 1281, 1282, 1283, 1284, 1285, 1286, 1287, 1288, 1289, 1290, 1291, 1292, 1293, 1294, 1295, 1296, 1297, 1298, 1299, 1300, 1301, 1302, 1303, 1304, 1305, 1306, 1307, 1308, 1309, 1310, 1311, 1312, 1313, 1314, 1315, 1316, 1317, 1318, 1319, 1320, 1321, 1322, 1323, 1324, 1325, 1326, 1327, 1328, 1329, 1330, 1331, 1332, 1333, 1334, 1335, 1336, 1337, 1338, 1339, 1340, 1341, 1342, 1343, 1344, 1345, 1346, 1347, 1348, 1349, 1350, 1351, 1352, 1353, 1354, 1355, 1356, 1357, 1358, 1359, 1360, 1361, 1362, 1363, 1364, 1365, 1366, 1367, 1368, 1369, 1370, 1371, 1372, 1373, 1374, 1375, 1376, 1377, 1378, 1379, 1380, 1381, 1382, 1383, 1384, 1385, 1386, 1387, 1388, 1389, 1390, 1391, 1392, 1393, 1394, 1395, 1396, 1397, 1398, 1399, 1400, 1401, 1402, 1403, 1404, 1405, 1406, 1407, 1408, 1409, 1410, 1411, 1412, 1413, 1414, 1415, 1416, 1417, 1418, 1419, 1420, 1421, 1422, 1423, 1424, 1425, 1426, 1427, 1428, 1429, 1430, 1431, 1432, 1433, 1434, 1435, 1436, 1437, 1438, 1439, 1440, 1441, 1442, 1443, 1444, 1445, 1446, 1447, 1448, 1449, 1450, 1451, 1452, 1453, 1454, 1455, 1456, 1457, 1458, 1459, 1460, 1461, 1462, 1463, 1464, 1465, 1466, 1467, 1468, 1469, 1470, 1471, 1472, 1473, 1474, 1475, 1476, 1477, 1478, 1479, 1480, 1481, 1482, 1483, 1484, 1485, 1486, 1487, 1488, 1489, 1490, 1491, 1492, 1493, 1494, 1495, 1496, 1497, 1498, 1499, 1500, 1501, 1502, 1503, 1504, 1505, 1506, 1507, 1508, 1509, 1510, 1511, 1512, 1513, 1514, 1515, 1516, 1517, 1518, 1519, 1520, 1521, 1522, 1523, 1524, 1525, 1526, 1527, 1528, 1529, 1530, 1531, 1532, 1533, 1534, 1535, 1536, 1537, 1538, 1539, 1540, 1541, 1542, 1543, 1544, 1545, 1546, 1547, 1548, 1549, 1550, 1551, 1552, 1553, 1554, 1555, 1556, 1557, 1558, 1559, 1560, 1561, 1562, 1563, 1564, 1565, 1566, 1567, 1568, 1569, 1570, 1571, 1572, 1573, 1574, 1575, 1576, 1577, 1578, 1579, 1580, 1581, 1582, 1583, 1584, 1585, 1586, 1587, 1588, 1589, 1590, 1591, 1592, 1593, 1594, 1595, 1596, 1597, 1598, 1599, 1600, 1601, 1602, 1603, 1604, 1605, 1606, 1607, 1608, 1609, 1610, 1611, 1612, 1613, 1614, 1615, 1616, 1617, 1618, 1619, 1620, 1621, 1622, 1623, 1624, 1625, 1626, 1627, 1628, 1629, 1630, 1631, 1632, 1633, 1634, 1635, 1636, 1637, 1638, 1639, 1640, 1641, 1642, 1643, 1644, 1645, 1646, 1647, 1648, 1649, 1650, 1651, 1652, 1653, 1654, 1655, 1656, 1657, 1658, 1659, 1660, 1661, 1662, 1663, 1664, 1665, 1666, 1667, 1668, 1669, 1670, 1671, 1672, 1673, 1674, 1675, 1676, 1677, 1678, 1679, 1680, 1681, 1682, 1683, 1684, 1685, 1686, 1687, 1688, 1689, 1690, 1691, 1692, 1693, 1694, 1695, 1696, 1697, 1698, 1699, 1700, 1701, 1702, 1703, 1704, 1705, 1706, 1707, 1708, 1709, 1710, 1711, 1712, 1713, 1714, 1715, 1716, 1717, 1718, 1719, 1720, 1721, 1722, 1723, 1724, 1725, 1726, 1727, 1728, 1729, 1730, 1731, 1732, 1733, 1734, 1735, 1736, 1737, 1738, 1739, 1740, 1741, 1742, 1743, 1744, 1745, 1746, 1747, 1748, 1749, 1750, 1751, 1752, 1753, 1754, 1755, 1756, 1757, 1758, 1759, 1760, 1761, 1762, 1763, 1764, 1765, 1766, 1767, 1768, 1769, 1770, 1771, 1772, 1773, 1774, 1775, 1776, 1777, 1778, 1779, 1780, 1781, 1782, 1783, 1784, 1785, 1786, 1787, 1788, 1789, 1790, 1791, 1792, 1793, 1794, 1795, 1796, 1797, 1798, 1799, 1800, 1801, 1802, 1803, 1804, 1805, 1806, 1807, 1808, 1809, 1810, 1811, 1812, 1813, 1814, 1815, 1816, 1817, 1818, 1819, 1820, 1821, 1822, 1823, 1824, 1825, 1826, 1827, 1828, 1829, 1830, 1831, 1832, 1833, 1834, 1835, 1836, 1837, 1838, 1839, 1840, 1841, 1842, 1843, 1844, 1845, 1846, 1847, 1848, 1849, 1850, 1851, 1852, 1853, 1854, 1855, 1856, 1857, 1858, 1859, 1860, 1861, 1862, 1863, 1864, 1865, 1866, 1867, 1868, 1869, 1870, 1871, 1872, 1873, 1874, 1875, 1876, 1877, 1878, 1879, 1880, 1881, 1882, 1883, 1884, 1885, 1886, 1887, 1888, 1889, 1890, 1891, 1892, 1893, 1894, 1895, 1896, 1897, 1898, 1899, 1900, 1901, 1902, 1903, 1904, 1905, 1906, 1907, 1908, 1909, 1910, 1911, 1912, 1913, 1914, 1915, 1916, 1917, 1918, 1919, 1920, 1921, 1922, 1923, 1924, 1925, 1926, 1927, 1928, 1929, 1930, 1931, 1932, 1933, 1934, 1935, 1936, 1937, 1938, 1939, 1940, 1941, 1942, 1943, 1944, 1945, 1946, 1947, 1948, 1949, 1950, 1951, 1952, 1953, 1954, 1955, 1956, 1957, 1958, 1959, 1960, 1961, 1962, 1963, 1964, 1965, 1966, 1967, 1968, 1969, 1970, 1971, 1972, 1973, 1974, 1975, 1976, 1977, 1978, 1979, 1980, 1981, 1982, 1983, 1984, 1985, 1986, 1987, 1988, 1989, 1990, 1991, 1992, 1993, 1994, 1995, 1996, 1997, 1998, 1999, 2000, 2001, 2002, 2003, 2004, 2005, 2006, 2007, 2008, 2009, 2010, 2011, 2012, 2013, 2014, 2015, 2016, 2017, 2018, 2019, 2020, 2021, 2022, 2023, 2024, 2025, 2026, 2027, 2028, 2029, 2030, 2031, 2032, 2033, 2034, 2035, 2036, 2037, 2038, 2039, 2040, 2041, 2042, 2043, 2044, 2045, 2046, 2047, 2048, 2049, 2050, 2051, 2052, 2053, 2054, 2055, 2056, 2057, 2058, 2059, 2060, 2061, 2062, 2063, 2064, 2065, 2066, 2067, 2068, 2069, 2070, 2071, 2072, 2073, 2074, 2075, 2076, 2077, 2		



राजस्थान आवासन मण्डल

(राज. आवा. मण्डल अधिनियम 1970 के तहत गठित राज्य सरकार का उपक्रम)

PRATAP APARTMENT MIG-B & HIG

प्रताप अपार्टमेंट में कम्पन आठ वर्ग व (सिस्टम-10) के अंशक-एम्प्लॉय के 110 फ्लैट्स का वर्ष 2011 व अंशक-एम्प्लॉय के 110 फ्लैट्स का वर्ष 2018 में निर्माण किया गया था, जिसमें से कुल 100 फ्लैट्स का अंशक दिया जा चुका है। कम्पन आठ वर्ग व के फ्लैटों के साथ एक पार्किंग (कवरड का सुविधा) भी उपलब्ध है। जिसके लिए प्लान को नियन्त्रणकर्ता कार्यालय देय होने। प्रताप अपार्टमेंट में कम्पन आठ वर्ग अंशक (सिस्टम-10) के अंशक-एम्प्लॉय व अंशक-एम्प्लॉय के 80 फ्लैट्स का निर्माण वर्ष 2011 में निर्माण किया गया था, जिसमें से कुल 64 फ्लैट्स का अंशक दिया जा चुका है। प्रताप अपार्टमेंट में कम्पन आठ वर्ग अंशक (सिस्टम-10) के अंशक-एम्प्लॉय व अंशक-एम्प्लॉय के 20 फ्लैट्स का निर्माण वर्ष 2011 में निर्माण किया गया था, जिसमें से कुल 12 फ्लैट्स का अंशक दिया जा चुका है। कम्पन आठ वर्ग के फ्लैटों के साथ दो पार्किंग (कवरड/सुजी या दोनो सुजी) भी उपलब्ध है। जिसके लिए प्लान को नियन्त्रणकर्ता कार्यालय देय होने। फ्लैटों का निर्माण, कम्पन आठ वर्ग अंशक-एम्प्लॉय व अंशक-एम्प्लॉय के फ्लैटों का निर्माण नियन्त्रणकर्ता के-

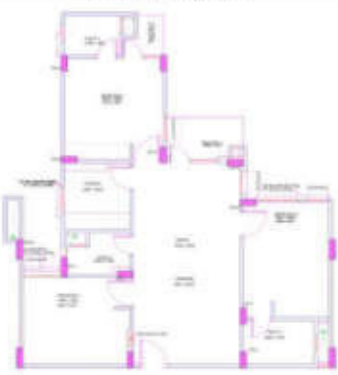
Name of Scheme	Category	House/Flat (Floor wise)	Accommodation (1/2/3/4 BHK)	Reserve Price (2018-20)	Total House/Flats offered	Numbering of House/Flat (Floor wise)	Rebate Slab	Name of Division
Pratap Apartment Sector 21, Pratap Nagar, Jaipur	MIG-B (S+10)	1 F	3 BHK	4,147,200	3	MB-1/1/1	0% - 25%	V
	MIG-B (S+10)	2 F to 10 F	3 BHK	4,082,000	3	MB-1/2/3/4/5/6/7/8/9/10	0% - 25%	V
	Total				6			
	MIG-B (S+10)	1 F to 10 F	3 BHK	4,461,500	12	MB-2/1/1, 4/1, 4/2, 5/1, 5/2, 6/1, 6/2, 7/1, 7/2, 8/1, 8/2, 9/1, 9/2, 10/1, 10/2	0% - 50%	V
	Total				18			
	HIG (S+10) Type 1	1 F	3 BHK	8,015,800	3	HA-1/1	0% - 50%	V
	HIG (S+10) Type 1	2 F to 10 F	3 BHK	7,407,000	6	HA-2/1, 2/2, 3/1, 3/2, 4/1, 4/2, 5/1, 5/2	0% - 50%	V
	Total				9			
	HIG (S+10) Type 2	1 F	3 BHK	7,515,800	3	HE-1/1	0% - 50%	V
	HIG (S+10) Type 2	2 F to 10 F	3 BHK	6,806,000	6	HE-2/1, 2/2, 3/1, 3/2, 4/1, 4/2, 5/1, 5/2	0% - 50%	V
	Total				9			
	HIG (S+10) Type 2nd	8 F	3 BHK	6,107,800	3	HA-3/1	0% - 50%	V
Total				3				
HIG (S+10) Type 2nd	2 F to 10 F	3 BHK	7,519,100	6	HE-3/1, 4/1, 5/1, 6/1, 7/1, 8/1, 9/1, 10/1	0% - 50%	V	
Total				9				
G.Total					22			



PRATAP APARTMENT HIG TYPE I (S+10) TYPICAL FLOOR PLAN



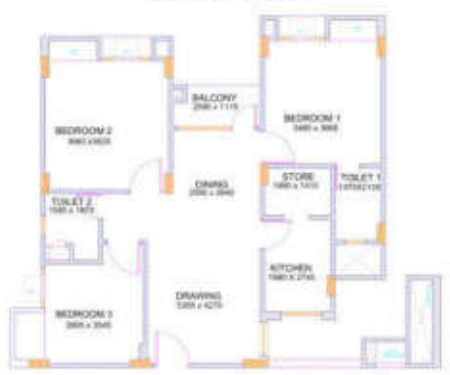
PRATAP APARTMENT HIG TYPE II (S+10) TYPICAL FLOOR PLAN



PRATAP APARTMENT MIG-B (S+10) MB I TYPICAL FLOOR PLAN



PRATAP APARTMENT MIG-B (S+10) MB II TYPICAL FLOOR PLAN



ई- ऑक्शन में भाग लेने हेतु राजस्थान आवासन मण्डल की वेबसाइट www.urban.rajasthan.gov.in/rhb पर क्लिक करें।



राजस्थान आवासन मण्डल

(राज. आवा. मण्डल अधिनियम 1970 के तहत गठित राज्य सरकार का उपक्रम)

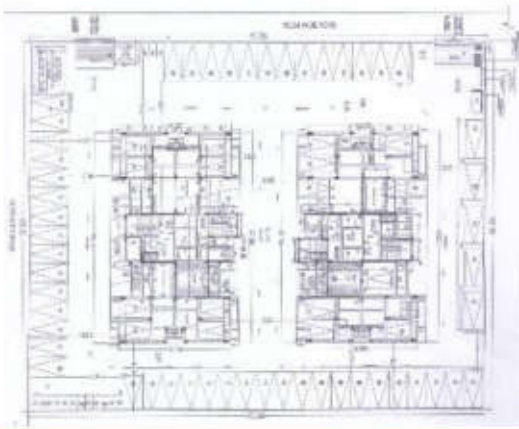
साबरमती अपार्टमेंट, मध्यम आय वर्ग-अ (स्टिल्ट+9) सैक्टर-17, प्रताप नगर जयपुर

साबरमती अपार्टमेंट में मध्यम आय वर्ग-अ (स्टिल्ट+9) के कुल 72 फ्लैट्स का वर्ष 2016 में निर्माण किया गया था, जिसमें से कुल 50 फ्लैट्स का कब्जा दिया जा चुका है। यह योजना हल्दीघाटी मार्ग एवं राज आंगन योजना के समीप स्थित है। अपार्टमेंट में पार्किंग की समुचित व्यवस्था है, जिसके लिए नियमानुसार चार्जज पृथक से देय है। फ्लैटों का विवरण, वर्तमान लागत एवं प्रस्तावित छूट का विवरण निम्नानुसार है:-

Name of Scheme	Category	House/ Flat (Floor wise)	Accommodation (1/2/3/4 BHK)	Reserve Price (2019-20)	Total Houses/ Flats offered	Numbering of House/Flat (Floor wise)	Rebate Slab	Name of Division
Sabarmati Apartment Sector-17 P.N. Jaipur	MIG-A (S+9)	ग्रुप से गणे	2 BHK	4,215,300.00	21	17/A/F3/9, 17/A/F4/13, 17/A/F7/27, 17/A/F8/29, 17/A/F8/32, 17/A/F9/33, 17/A/F9/34, 17/A/F9/36, 17/B/F1/2, 17/B/F1/4, 17/B/F2/7, 17/B/F4/13, 17/B/F4/16, 17/B/F5/18, 17/B/F6/21, 17/B/F6/23, 17/B/F8/30, 17/B/F8/32, 17/B/F9/34, 17/B/F9/35, 17/B/F9/36	0% - 25%	III
					21			



SABARMATI APARTMENT LAYOUT PLAN



SABARMATI APARTMENT TYPICAL FLOOR PLAN



ई- ऑक्शन में भाग लेने हेतु राजस्थान आवासन मण्डल की वेबसाइट www.urban.rajasthan.gov.in/rhb पर क्लिक करें।



राजस्थान आवासन मण्डल

(राज. आवा. मण्डल अधिनियम 1970 के तहत गठित राज्य सरकार का उपक्रम)

सरस्वती अपार्टमेंट, मध्यम आय वर्ग-ब (स्टिल्ट+6) सैक्टर-18, प्रताप नगर जयपुर

सरस्वती अपार्टमेंट में मध्यम आय वर्ग-ब (स्टिल्ट+6) के कुल 240 फ्लैट्स का वर्ष 2015 में निर्माण किया गया था, जिसमें से कुल 209 फ्लैट्स का कब्जा दिया जा चुका है। यह योजना मेडिकल यूनिवर्सिटी अस्पताल के ठीक सामने कुम्भा मार्ग पर स्थित है। अपार्टमेंट में पार्किंग की समुचित व्यवस्था है, जिसके लिए नियमानुसार चार्ज पृथक से देय है। फ्लैटों का विवरण, वर्तमान लागत एवं प्रस्तावित छूट का विवरण निम्नानुसार है:-

Name of Scheme	Category	House/ Flat (Floor wise)	Accommodation (1/2/3/4 BHK)	Reserve Price (2019-20)	Total Houses/ Flats offered	Numbering of House/Flat (Floor wise)	Rebate Slab	Name of Division
Saraswati Apartment at Sec-18, Pratap Nagar, Sanganer, Jaipur	MIG-B (S+6)	प्रथम तल से षष्ठम तल	3 BHK	5,284,100.00	24	18/A/1, 18/B/24, 18/C/9, 18/C/15, 18/C/19, 18/C/21, 18/D/8, 18/D/10, 18/D/11, 18/D/12, 18/E/5, 18/E/11, 18/E/13, 18/E/15, 18/E/17, 18/E/19, 18/E/20, 18/E/23, 28/E/3, 18/G/9, 18/G/19, 18/J/5, 18/J/6, 18/J/16	0% - 25%	IV
	Total				24			



ई- ऑक्शन में भाग लेने हेतु राजस्थान आवासन मण्डल की वेबसाइट www.urban.rajasthan.gov.in/rhb पर क्लिक करें।



राजस्थान आवासन मण्डल

(राज. आवा. मण्डल अधिनियम 1970 के तहत गठित राज्य सरकार का उपक्रम)

सरयू अपार्टमेंट, उच्च आय वर्ग (स्टिल्ट+10) सैक्टर-26, प्रताप नगर जयपुर

सरयू अपार्टमेंट, उच्च आय वर्ग (स्टिल्ट+10) के कुल 80 फ्लैट्स का वर्ष 2016 में निर्माण किया गया था, जिसमें से कुल 64 फ्लैट्स का कब्जा दिया जा चुका है। यह योजना राज आगंन योजना के सामने कुम्भा मार्ग पर स्थित है। अपार्टमेंट में पार्किंग की समुचित व्यवस्था है, जिसके लिए नियमानुसार चार्जेंज प्रूथक से देय है। फ्लैटो का विवरण, वर्तमान लागत एवं प्रस्तावित घूट का विवरण निम्नानुसार है:-

S. No.	Name of Scheme	Category	House/ Flat (Floor wise)	Accomodation (1/2/3/4 BHK)	Reserve Price (2019-20)	Total Houses / Flats	Numbering of House/Flat (Floor wise)	Rebate Slab	Name of Division
	Saryu Apartment, Sector-26, Pratap Nagar, Sangaree, Jaipur	HIG (S+10)	प्रथम से दशम	3 BHK	6,272,100.00	12	26-H/B-5-208, 506, 901/902, 903, 907, 908, 1002, 1005, 1006, 1007, 1008	0% - 25%	X
		Total				12			



ई- ऑक्शन में भाग लेने हेतु राजस्थान आवासन मण्डल की वेबसाइट www.urban.rajasthan.gov.in/rhb पर क्लिक करें।



राजस्थान आवासन मण्डल

(राज. आवा. मण्डल अधिनियम 1970 के तहत गठित राज्य सरकार का उपक्रम)

सतलुज अपार्टमेंट, उच्च आय वर्ग (स्टिक्ट+10) सैक्टर-26, प्रताप नगर जयपुर

सतलुज अपार्टमेंट में अल्प आय वर्ग (जी+3) के कुल 416 फ्लैट्स का वर्ष 2014 में निर्माण किया गया था, जिसमें से कुल 299 फ्लैट्स का कब्जा दिया जा चुका है। यह योजना सैक्टर-26 प्रताप नगर में स्थित है तथा जयपुर विकास प्राधिकरण की महल योजना से लगी हुई है। योजना में पार्किंग हेतु समुचित स्थान उपलब्ध है। फ्लैटों का विवरण, वर्तमान लागत एवं प्रस्तावित घूट का विवरण निम्नानुसार है:-

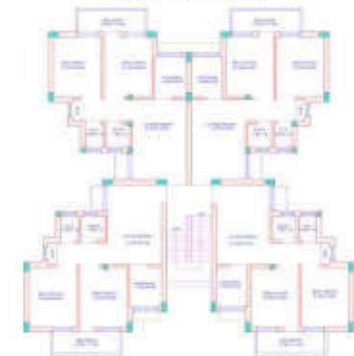
Sr. No.	Name of Scheme	Category	Floors/ Flat (Floor size)	Accretion/Total (1/2/3/4 30/40)	Reserve Price (2019-20)	Total Floors/ Flats	Numbering of Floors/Flat (Floor size)	Rebate Slab	Name of Developer	
1	Satluj Apartment Sector 26, Pratap Nagar Jaipur Jaipur	L-10 (G+3)	गृह	2 BHK	2,387,249.00	19	26/ST/1,36, 46, 119, 179, 146, 147, 219, 226, 237, 224, 242, 244, 237, 200, 249, 225, 224, 274	06 - 20%	V	
			मध्य मक	2 BHK	2,175,780.00	15	26/ST/3, 6, 22, 39, 71, 98, 101, 139, 236, 237, 246, 237, 245, 247, 248, 412	06 - 50%	V	
			द्वितीय मक	2 BHK	2,127,200.00	16	26/ST/1, 11, 12, 23, 26, 28, 43, 47, 106, 122, 138, 139, 154, 176, 249, 271, 282, 280, 316, 336	06 - 50%	V	
			तृतीय मक	2 BHK	2,030,590.00	16	26/ST/1, 16, 22, 46, 64, 77, 89, 127, 143, 221, 224, 223, 224, 225, 276, 318, 319	06 - 50%	V	
						68				
			गृह	2 BHK	2,387,249.00	16	26/ST/1, 104, 105, 106, 105, 105, 170, 171, 172, 163, 286, 387, 388, 401, 402, 403, 404	06 - 50%	X	
			मध्य मक	2 BHK	2,175,780.00	7	26/ST/1, 177	06 - 50%	X	
			द्वितीय मक	2 BHK	2,186,200.00	7	26/ST/1, 180	06 - 50%	X	
			तृतीय मक	2 BHK	2,030,590.00	7	26/ST/1, 197, 182	06 - 50%	X	
						28				
G+Total					88					



SATLUJ APARTMENT LAYOUT PLAN



SATLUJ APARTMENT TYPICAL FLOOR PLAN



ई- ऑक्शन में भाग लेने हेतु राजस्थान आवासन मण्डल की वेबसाइट www.urban.rajasthan.gov.in/rhb पर क्लिक करें।



राजस्थान आवासन मण्डल

(राज. आवा. मण्डल अधिनियम 1970 के तहत गठित राज्य सरकार का उपक्रम)

मध्यम आय वर्ग-अ (जी+3) सैक्टर-03 एवं 10, प्रताप नगर जयपुर

मध्यम आय वर्ग-अ (जी+3), सैक्टर-03 के 32 फ्लैट्स का वर्ष 2014 में किया गया था, जिसमें से कुल 25 फ्लैट्स का कब्जा दिया जा चुका है। यह योजना मुख्य टॉक रोड के समीप हल्दीघाटी मार्ग पर स्थित है। मध्यम आय वर्ग-अ (जी+3), सैक्टर-10 के 16 फ्लैट्स का वर्ष 2014 में किया गया था, जिसमें से कुल 11 फ्लैट्स का कब्जा दिया जा चुका है। योजना में पार्किंग हेतु समुचित स्थान उपलब्ध है। यह योजना राणा सांगा मार्ग पर नारायणा इंदयालय एवं मेडिकल यूनिवर्सिटी अस्पताल के समीप स्थित है।

Name of Scheme	Category	House/ Flat (Floor wise)	Accommodation (1/2/3/4 BHK)	Reserve Price (2019-20)	Total Houses/ Flats offered	Numbering of House/ Flat (Floor wise)	Rebate Slab	Name of Division
Sector-3, Pratap Nagar, sangar, Jaipur	MIG-A (G+3)	तृतीय तल	2 BHK	2,994,200.00	2	3/A/14, 3/B/16	0% - 25%	IV
Sector-10, Pratap Nagar, sangar, Jaipur	MIG-A (G+3)	द्वितीय तल	2 BHK	3,119,000.00	2	10/A/11, 12	0% - 25%	IV
		तृतीय तल	2 BHK	2,994,200.00	1	10/A/14	0% - 25%	IV
Total					5			



MIG-A (G+3) SECTOR-10

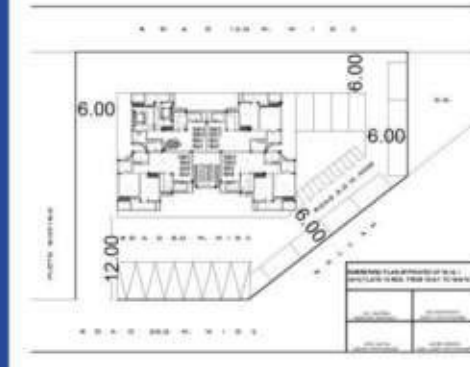


MIG-A (G+3) SECTOR-03

SECTOR 3 MIG A (G+3)
LAYOUT PLAN



SECTOR 10 MIG A (G+3)
LAYOUT PLAN



SECTOR 3 & 10 MIG A (G+3)
TYPICAL FLOOR PLAN



ई- ऑक्शन में भाग लेने हेतु राजस्थान आवासन मण्डल की वेबसाइट www.urban.rajasthan.gov.in/rhb पर क्लिक करें।



राजस्थान आवासन मण्डल

(राज. आवा. मण्डल अधिनियम 1970 के तहत गठित राज्य सरकार का उपक्रम)

व्यास अपार्टमेंट ब्लॉक-अ, उच्च आय वर्ग (जी+2 एवं स्टिल्ट+3) सैक्टर-11, प्रताप नगर जयपुर

व्यास अपार्टमेंट में उच्च आय वर्ग (जी+2 एवं स्टिल्ट+3) के 96 फ्लैट्स का वर्ष 2013 में निर्माण किया गया था, जिसमें से कुल 56 फ्लैट्स का कब्जा दिया जा चुका है। यह योजना कुम्भा मार्ग पर सैक्टर-11 में स्थित है। योजना में पार्किंग हेतु समुचित स्थान उपलब्ध है। फ्लैटों का विवरण, वर्तमान लागत एवं प्रस्तावित छूट का विवरण निम्नानुसार है:-

Name of Scheme	Category	House/ Flat (Floor wise)	Accommodation (1/2/3/4 BHK)	Reserve Price (2019-20)	Total Houses/ Flats offered	Numbering of House/ Flat (Floor wise)	Rebate Slab	Name of Division
Vyas Apartment Sec.11 (G+2), Pratap Nagar, Sanganer, Jaipur	HIG (G+2)	प्राथम	3 BHK	6,402,800.00	5	110/A/25, 26, 37, 61, 62	0% - 25%	XII
		द्वितीय	3 BHK	5,200,700.00	3	110/A/6, 30, 66	0% - 25%	XII
		तृतीय	3 BHK	4,953,100.00	7	110/A/9, 31, 57, 69, 81, 82, 93	0% - 50%	XII
	Total				15			
Vyas Apartment Sec.11 (S+3), Pratap Nagar, Sanganer, Jaipur	HIG (S+3)	प्राथम	3 BHK	5,200,700.00	8	110/A/3, 15, 51, 63, 64, 76, 87, 88	0% - 25%	XII
		द्वितीय	3 BHK	4,953,100.00	3	110/A/20, 91, 92	0% - 25%	XII
		तृतीय	3 BHK	4,705,600.00	7	110/A/24, 60, 71, 83, 84, 95, 96	0% - 50%	XII
	Total				18			
G-Total					33			



VYAS APARTMENT BLOCK-A HIG LAYOUT PLAN



VYAS APARTMENT BLOCK-A

TYPICAL FLOOR PLAN HIG G+2/5+3



ई- ऑक्शन में भाग लेने हेतु राजस्थान आवासन मण्डल की वेबसाइट www.urban.rajasthan.gov.in/rhb पर क्लिक करें।



राजस्थान आवासन मण्डल

(राज. आवा. मण्डल अधिनियम 1970 के तहत गठित राज्य सरकार का उपक्रम)

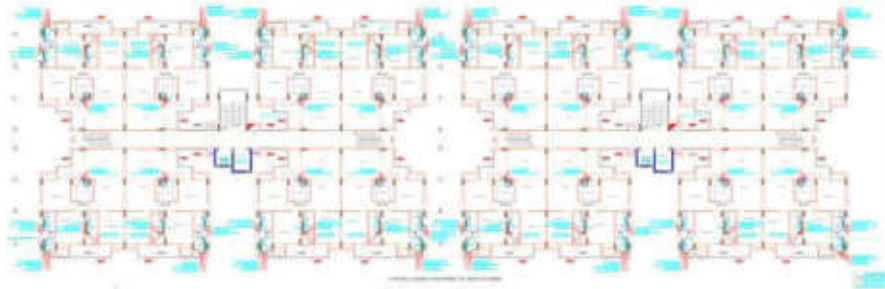
व्यास अपार्टमेंट, ब्लॉक-बी, मध्यम आय वर्ग-ब (बैसमेन्ट+स्टिल्ट+10) सेक्टर-11, प्रताप नगर जयपुर

व्यास अपार्टमेंट में मध्यम आय वर्ग-ब (बैसमेन्ट+स्टिल्ट+10) के 160 फ्लैट्स का वर्ष 2016 में निर्माण किया गया था, जिसमें से कुल 122 फ्लैट्स का कब्जा दिया जा चुका है। यह योजना कुम्भा मार्ग पर सेक्टर-11 में स्थित है। अपार्टमेंट में पार्किंग की समुचित व्यवस्था है, जिसके लिए नियमानुसार धार्जन पृथक से देय है। फ्लैटों का विवरण, वर्तमान लागत एवं प्रस्तावित छूट का विवरण निम्नानुसार है:-

Name of Scheme	Category	House/ Flat (Floor wise)	Accommodation (1/2/3/4 BHK)	Reserve Price (2019-20)	Total Houses/ Flats offered	Numbering of House/Flat (Floor wise)	Rebate Slab	Name of Division
Vyas Apartment Sec.11, Pratap Nagar, Sanganeer, Jaipur	MIG-B (B+S+10)	प्रताप नगर	3 BHK	5,529,300.00	38	110/B/312, 314, 401, 503, 513, 514, 605, 606, 607, 613, 702, 703, 704, 705, 713, 716, 801, 808, 809, 811, 812, 813, 901, 902, 908, 909, 910, 913, 914, 915, 1001, 1002, 1005, 1006, 1007, 1009, 1010, 1016	0% - 25%	XII
	Total				38			



VYAS APARTMENT BLOCK-B MIG-B LAYOUT PLAN



VYAS APARTMENT BLOCK-B MIG-B TYPICAL FLOOR PLAN MIGB B+S+10



ई- ऑक्शन में भाग लेने हेतु राजस्थान आवासन मण्डल की वेबसाइट www.urban.rajasthan.gov.in/rhb पर क्लिक करें।



राजस्थान आवासन मण्डल

(राज. आवा. मण्डल अधिनियम 1970 के तहत गठित राज्य सरकार का उपक्रम)

व्यास अपार्टमेंट ब्लॉक-सी, मध्यम आय वर्ग-ब (जी+2) सैक्टर-11, प्रताप नगर जयपुर

व्यास अपार्टमेंट में मध्यम आय वर्ग-ब (जी+2) के 108 फ्लैट्स का वर्ष 2012 में निर्माण किया गया था, जिसमें से कुल 106 फ्लैट्स का कब्जा दिया जा चुका है। यह योजना कुम्भा मार्ग पर सैक्टर-11 में स्थित है। योजना में पार्किंग हेतु समुचित स्थान उपलब्ध है। फ्लैटों का विवरण, वर्तमान लागत एवं प्रस्तावित छूट का विवरण निम्नानुसार है:-

Name of Scheme	Category	House/ Flat (Floor wise)	Accommodation (1/2/3/4 BHK)	Reserve Price (2019-20)	Total Houses/ Flats offered	Numbering of House/Flat (Floor wise)	Rebate Slab	Name of Division
Vyas Apartment Sec.11, Pratap Nagar, Jaipur	MIG-B (G+2)	भूतल	2 BHK	3,593,900.00	1	110/C/26	0% - 25%	XII
Total					1			



VYAS APARTMENT MIG-B (G+2) SECTOR-11



ई- ऑक्शन में भाग लेने हेतु राजस्थान आवासन मण्डल की वेबसाइट www.urban.rajasthan.gov.in/rhb पर क्लिक करें।